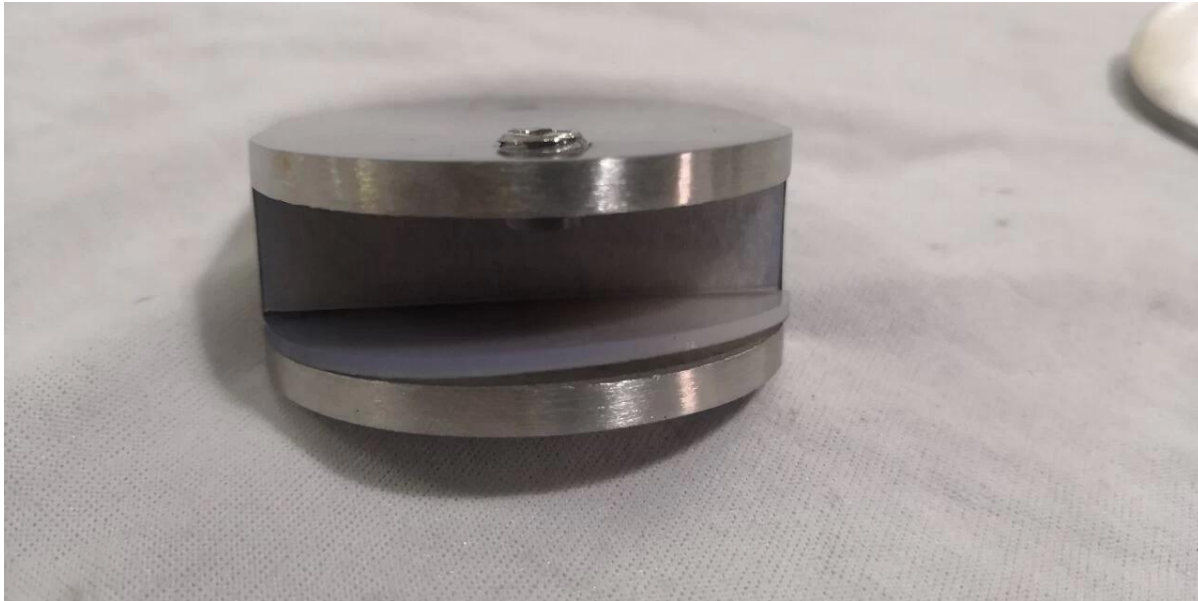


нержавеющая сталь 180 градусов крепление к стене

- Особенности крепления стекла к стене:

- Материал: нержавеющая сталь 304/316
- Изготовлен методом точного литья
- Отделка: сатин / зеркало
- Толщина стекла 8-12мм
- MOQ 100 шт.
- Зажим от стекла к стене

- Фотографии стекла к настенному зажиму







- Фотография проекта 180-градусного стакана к настенному зажиму

