

нержавеющая сталь 316 безрамный стеклянный балюстрадный патрубок мини-стол

### 1. Сособенности.

1. Материал: **Нержавеющая сталь 304/316,**
2. Примечание: **Доступна процедура пассивации**
3. Отделка: матовая или зеркальная полировка.
4. Для толщины стекла: 10-13,52 мм.
5. № модели RBM: круглый патрубок для основания, вес нетто около 1,28 кг / шт.
6. Модель № SBM: Плоская крышка основания, вес нетто около 1,58 кг / шт.
7. Размер: высота 168 мм + диаметр 100mm покрытие для одежды.
8. Принадлежности: крышка, винты, резиновые прокладки.
9. использование: 2 штыри поддержки 1 штука стеклянная панель.

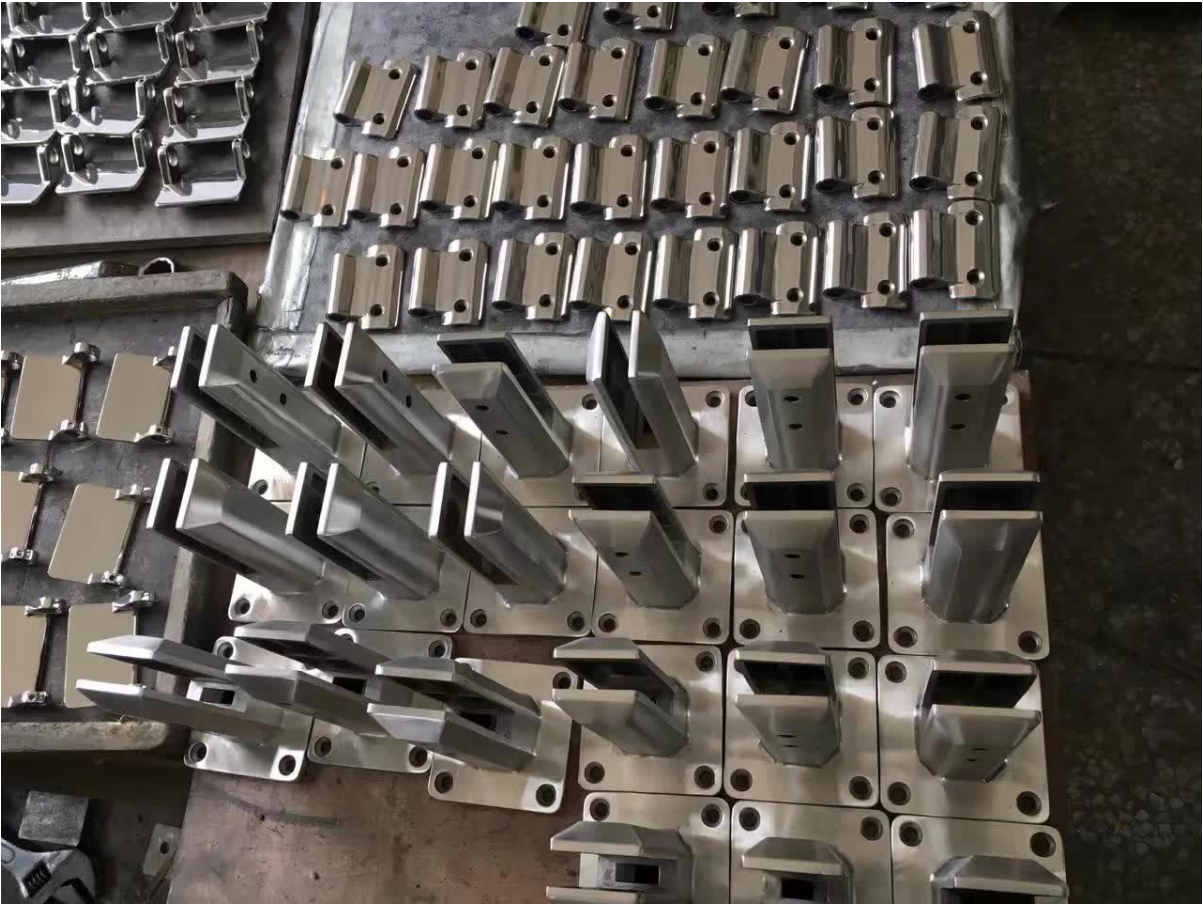


**SBM**  
(Square base model)



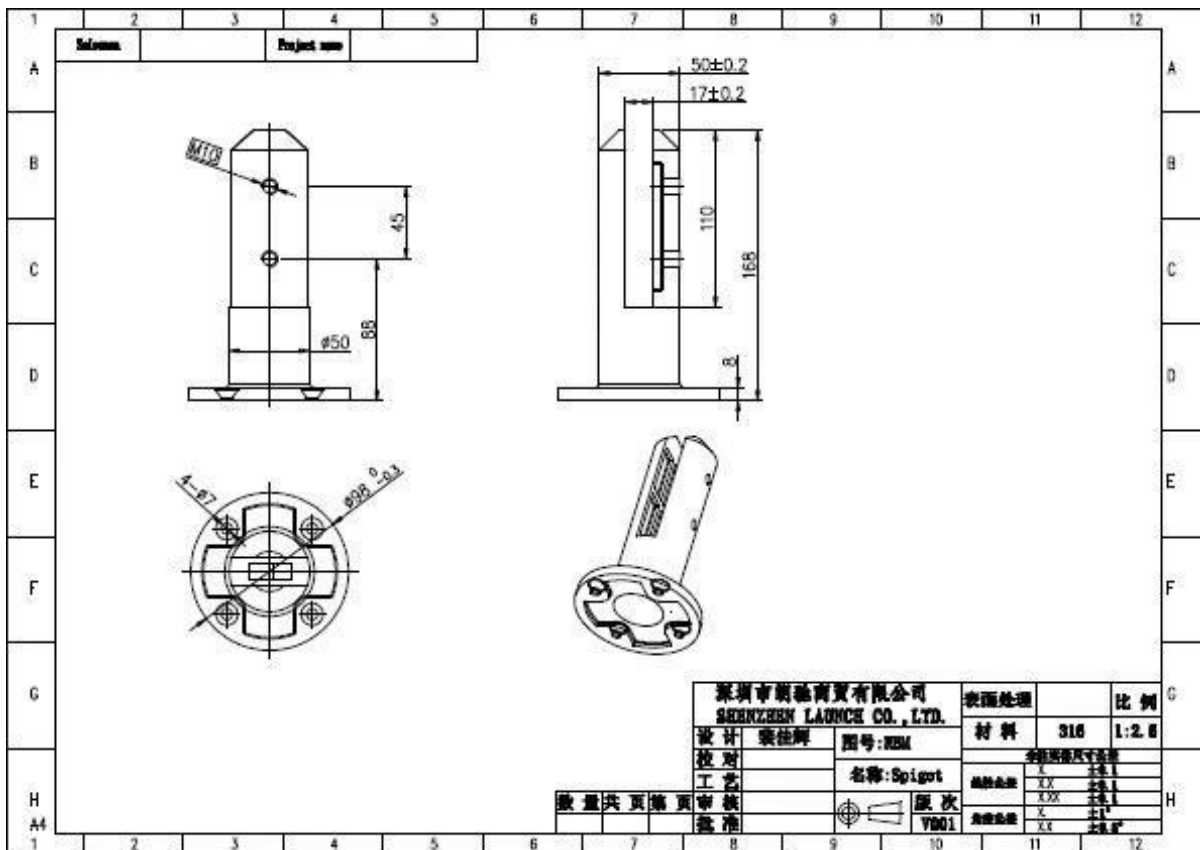
2. Стекланные штыри / мини-фотографии,

Полуфабрикат :





Размерный чертеж:



Готовый стеклянный патрубок,



SWIMMING POOL FENCING

KEBILHIAI  
SHENZHEN LAUNCH CO., LTD

<b>Model No. : SBM</b>	
Square base plate spigot	
Material	Stainless steel 316 , 316L , duplex 2205
Finish	Mirror or satin polished
For glass thickness	10mm - 13.52 mm
Thickness	10mm - 13.52 mm

<b>Model No. : SCM</b>	
Square core drill spigot	
Material	Stainless steel 316 , 316L , duplex 2205
Finish	Mirror or satin polished
For glass thickness	10mm - 13.52 mm

<b>Model No. : RBM</b>	
Round base plate spigot	
Material	Stainless steel 316 , 316L , duplex 2205
Finish	Mirror or satin polished
For glass thickness	10mm - 13.52 mm





3. Проект стеклянного спайка для вашей справки ,







Спасибо за ваш визит, Любое заинтересованное, пожалуйста, свяжитесь со мной свободно:

Эл. адрес: [sales02@launch-china.cn](mailto:sales02@launch-china.cn) ,