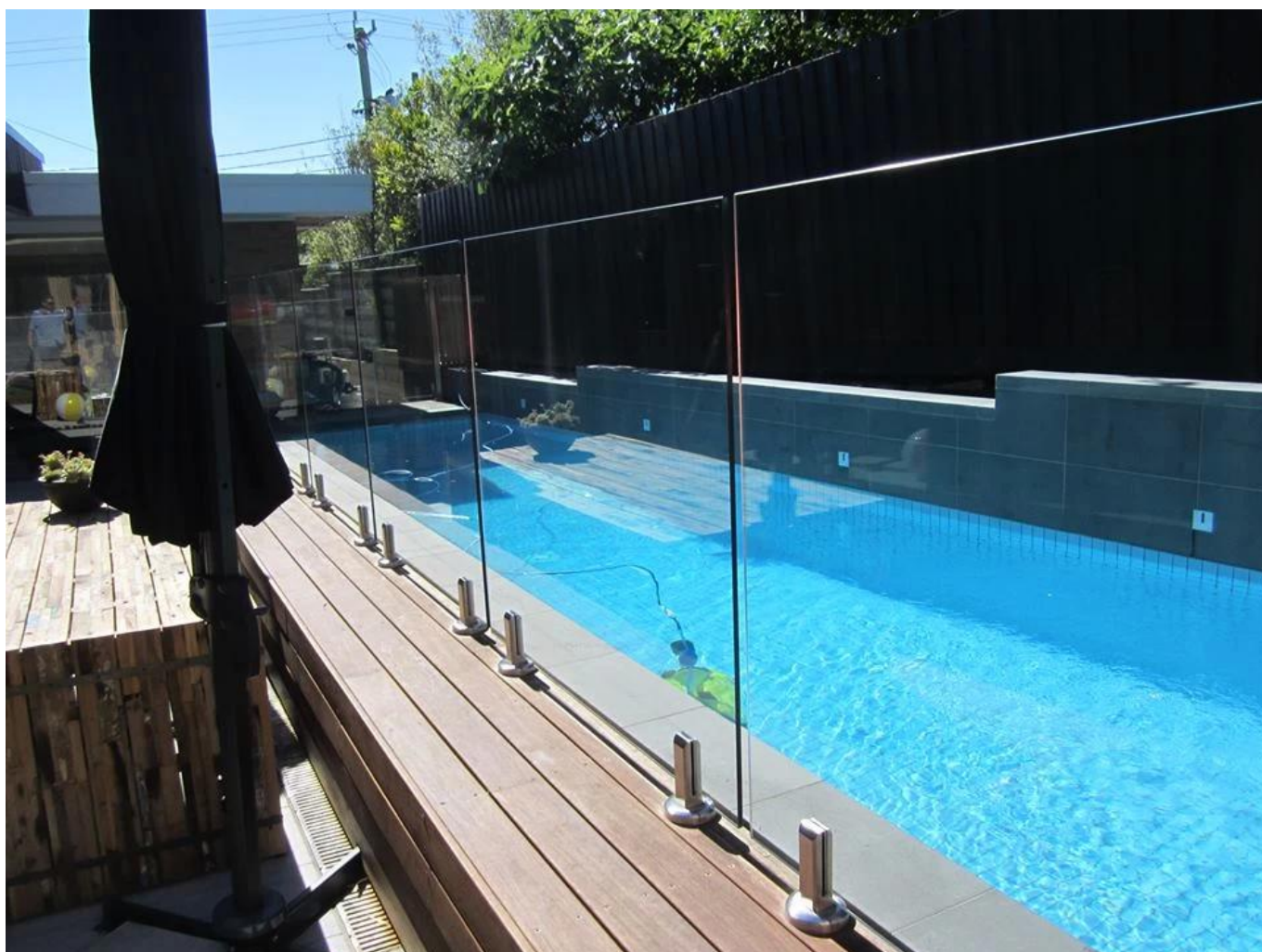


нержавеющая сталь стекло патрубком для бассейна забора



Модель No .: SBM-2 (квадратная опорная плита СПИполучил)

SCM-2 (saqire полое сверло патрубком)

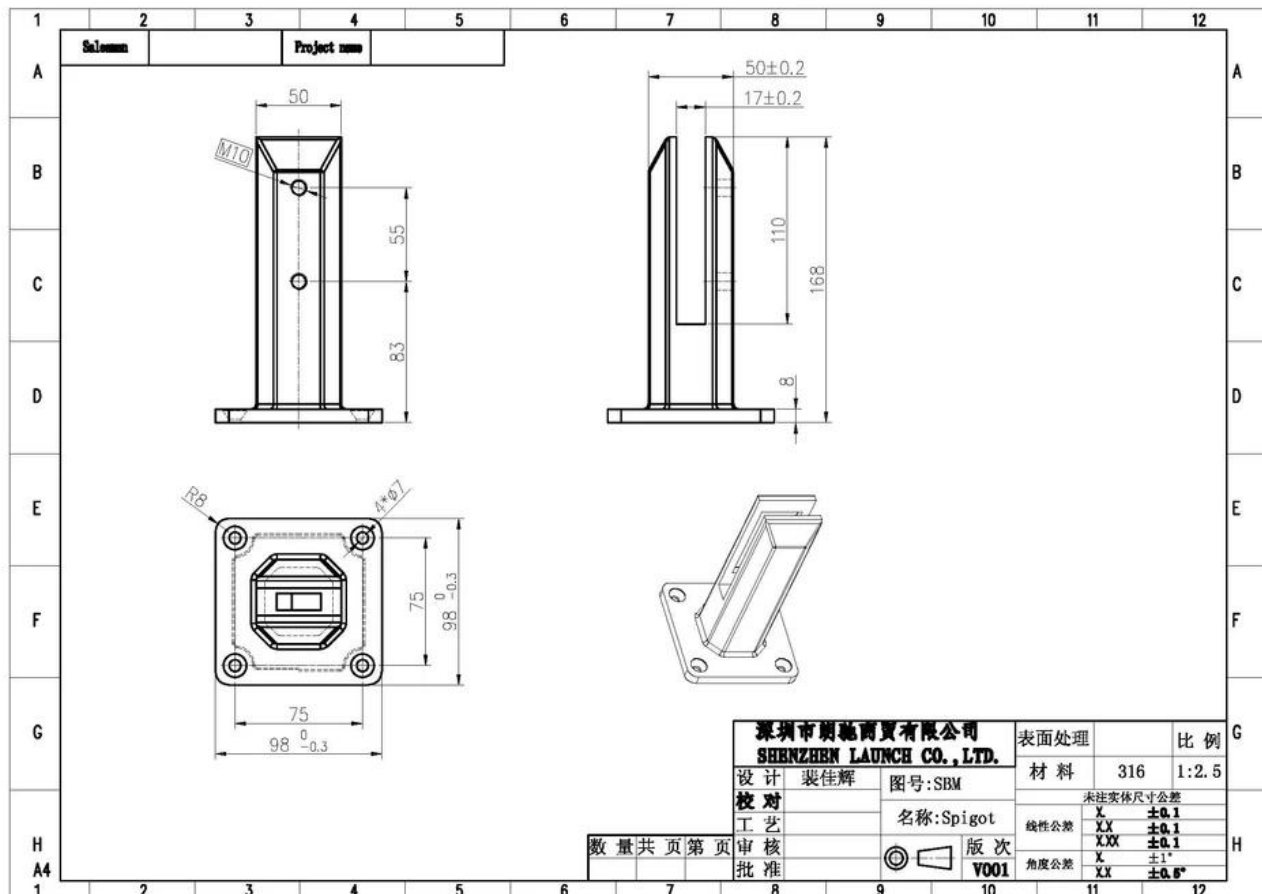
УКР-2 (круглое основание плели затычку)

RCM-2 (круглый полое сверло патрубком)

Материал: нержавеющая сталь 316, 316L,

дуплексная 2205 для толщины стекла; 10мм - 13.52mm

чертеж SBM-2



SBM-2



SCM-2



YKP-2



RCM-2





Пожалуйста, перейдите на наш [домашняя страница](#), И мы поможем вам найти продукты, которые вам необходимы. или [свяжитесь с нами](#) для рекомендации.