

системы перила из нержавеющей стали современный дизайн для балконов

1. Пост из нержавеющей стали & характеристики поручней:

Материал: нержавеющая сталь 316

Отделка: матовая

Круглый стол * Поручни: диаметр стенки 50,8 мм x 1,5 мм

Толщина стекла: 8 - 12,7 мм

Доступны закаленное стекло или ламинированное стекло

2. Возможна установка на поверхностном креплении и боковой монтаж:

1). Каркас для поверхностного монтажа:



2). Боковая рама:



3. Различные столбцы нержавеющей стали,

- 1 сообщение или конец сообщения
- 2-полосная позиция 90 ° или угловая стойка
- 2-разовое сообщение 180 ° или средняя должность
- 2 way post 135 °

2-х позиционный пост 180 ° или средний пост,







2-позиционный пост 90 ° или угловой пост,



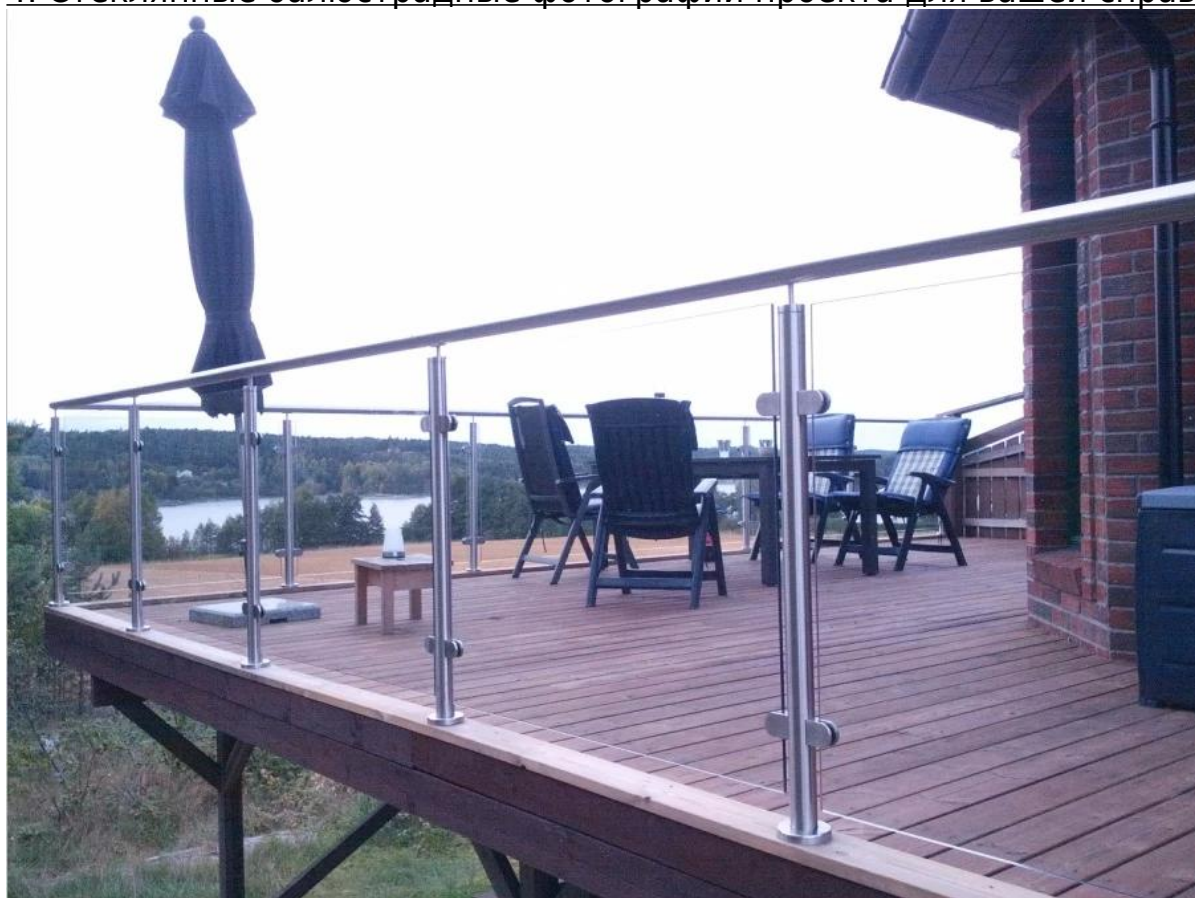
KEBIL 科比奥®

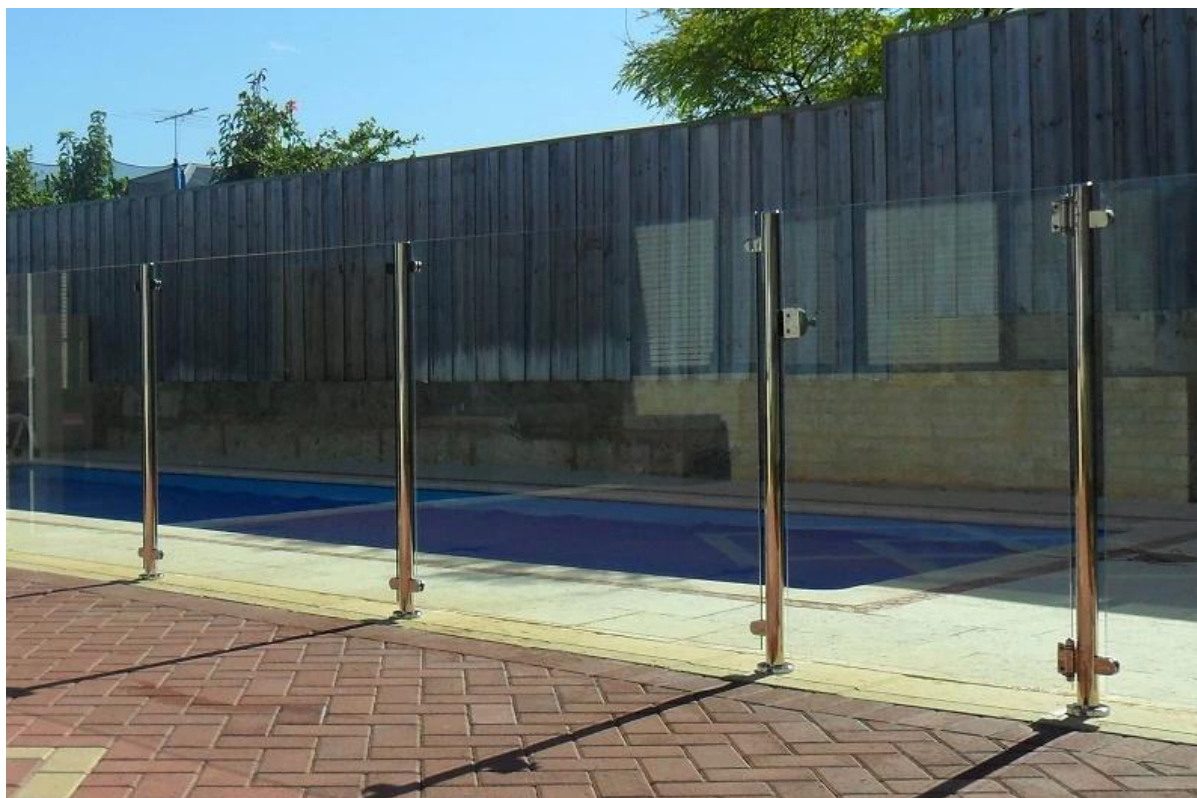


3-разовое сообщение на 270 °.



4. Стекланные балюстрадные фотографии проекта для вашей справки.





Для квадратного столбца & дизайн поручней, пожалуйста, обратитесь к:

[JavaScript: недействительным \(0\); / * 1494314808503 * /](tel:1494314808503)



Спасибо за посещение. Любое заинтересованное, пожалуйста контактирует с мной свободно:

Эл. адрес: sales02@launch-china.cn , Skype: [запуск-02](#) ,