

Стеклянные зажимы из полированного золота, цветные стеклянные перила Нержавеющая сталь

1. Класс: SUS316, SUS316L, DUPLEX2205
2. Толщина стекла: 10 мм - 13,52 мм
3. Отделка: сатинированная или зеркальная полировка
4. Сертификация: ISO9001, CCC

Материал: нержавеющая сталь

Номер модели: SBM

Тип: Площадь

Установленный: Напольное покрытие

Заявка: Безрамное ограждение & балюстрада

Продукты Показать:

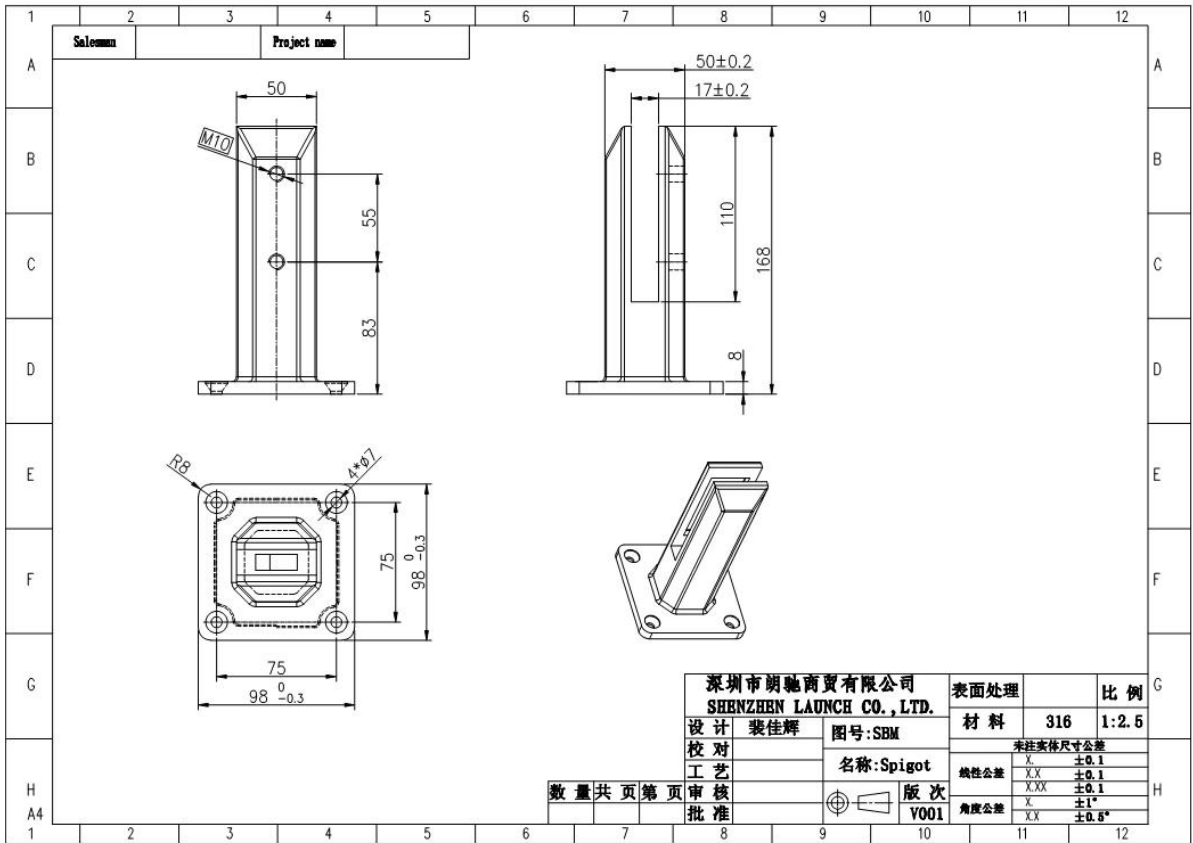
Сатин щетка:



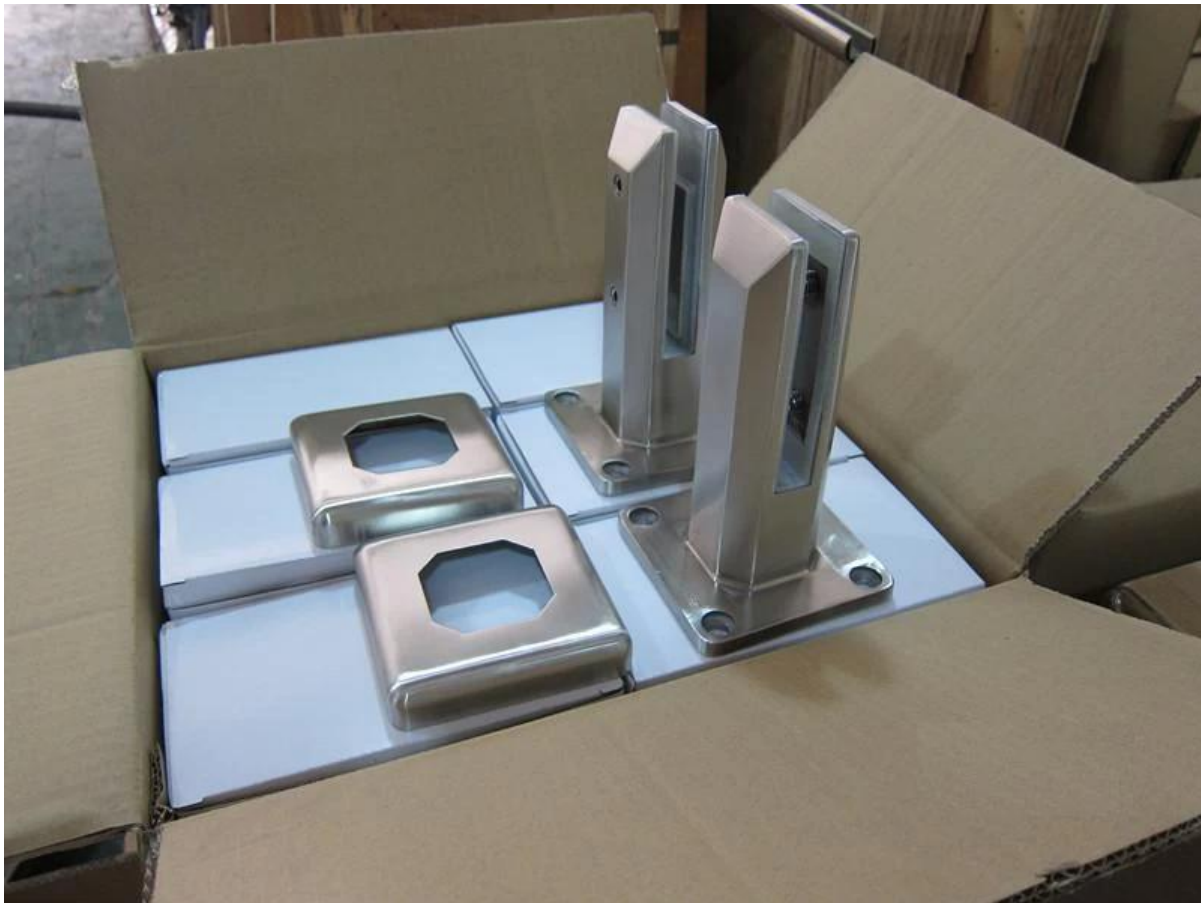
Зеркало полированное:



Рисование:



Упаковка:



Заявка:

SBM в зеркальной отделке:



SBM в отделке сатином:



Shenzhen Launch Co., Ltd - профессиональное производство с дизайном, производством и продажей оборудования из нержавеющей стали, арматуры для стеклянных перила,

принадлежностей для поручней и других продуктов.

OUR ADVANTAGE

Please do not hesitate to contact us if you have any requirement regarding our production lines, you can expect a timely reply with professional solutions!



Own factory, shortest lead time.



Can help customers design product drawings based on customer ideas and design engineering installation drawing according to the customer site sketch.



Sample order, trial order acceptable.



Provide material test report to ensure that the material is qualified.



13 years of industry experience, we can help customers recommend the best solution to help customers save cost.

OUR FACTORY

More than 13 years experience in hardware industry design and processing, we can provide customized services from design to the sample and small batch trial production.



OUR CERTIFICATE

With premium quality, competitive price and superior service, we won a lot of customers' favor.
Our products are popular in North America, European and Australia.



PRODUCTION PROCESS



Casting



CNC lathe



CNC Milling



Stamping



Drilling & Tapping



Polishing



Упаковка & Доставка

Детали упаковки:

1. Каждый патрубок обернут пластиковой пленкой и надувной подушкой, а затем положите в картонную коробку.
2. 100 патрубков упакованы в один фанерный фанер.
3. Также может быть упакован как требования клиентов.

Детали поставки: 10-15 трудодней после компенсации.

Контактное лицо:

Электронная почта: sales05@launch-china.cn

Мобильный телефон: +8613129593615