

stainless стали цапфы перилами для бассейна

Материал: нержавеющая сталь 316, 316L, duplex2205

Отделка: сатин или зеркальная полировка

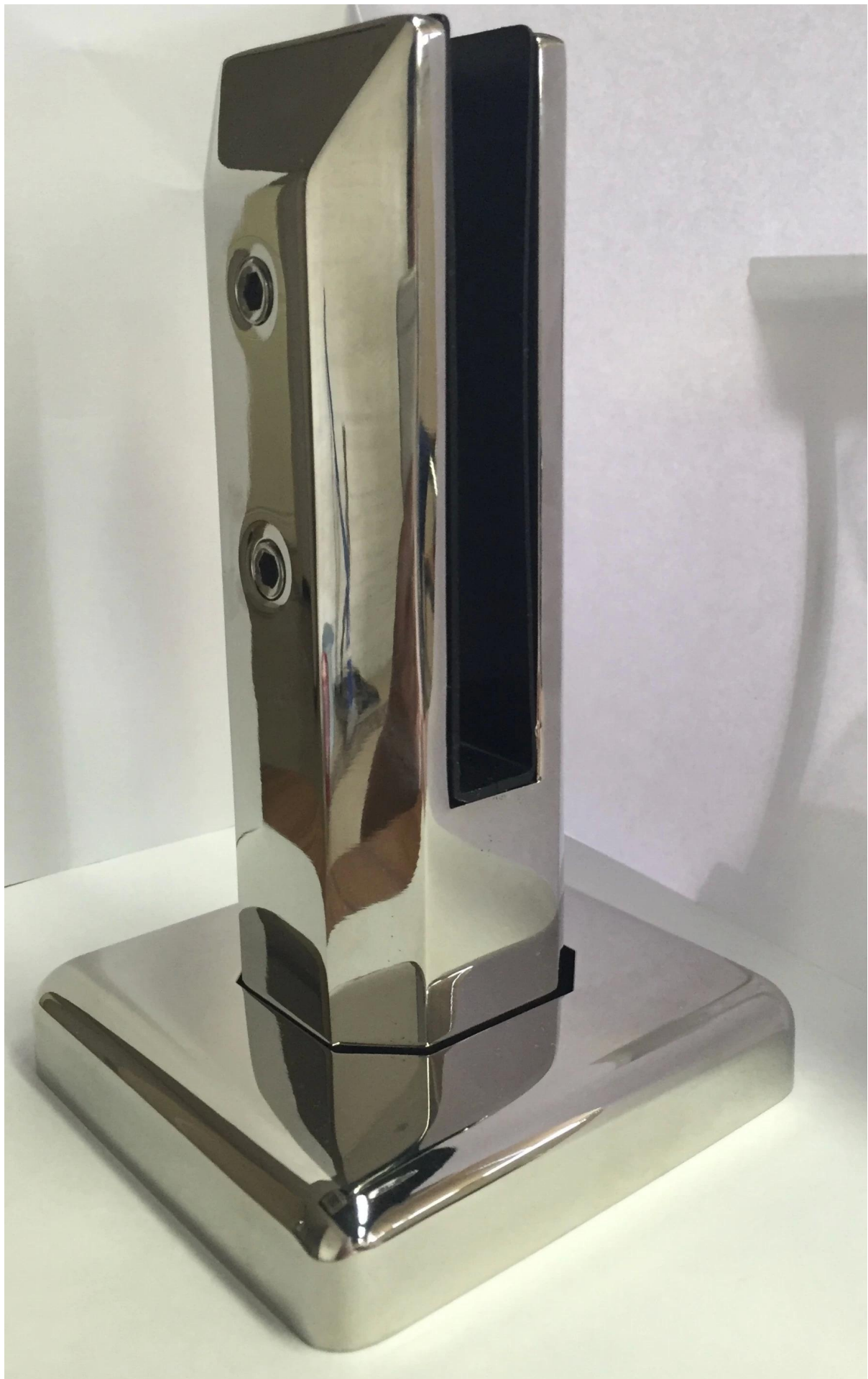
для стекла толщиной: 10 мм-13.52mm

Не только цапфа, но и стекло могут быть предоставлены нами.

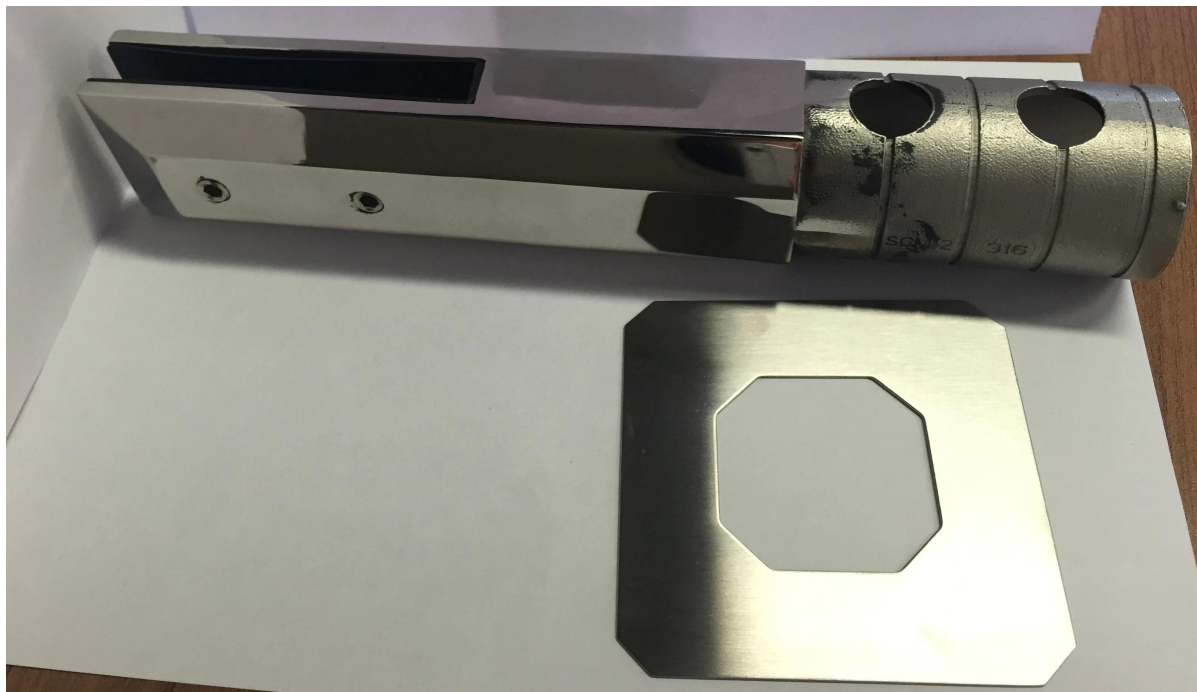


центрирующий выступ

Модель No .: SBM-2



Модель No .: SCM-2



Модель No .: УКР-2



Модель No .: RCM-2



## цапфа Railiнг для бассейна



Если у вас есть интерес к нашей продукции, пожалуйста, свяжитесь с

нами, и мы ответим Вам как можно скорее.

E-mail адрес: [sales03@launch-china.cn](mailto:sales03@launch-china.cn)

Skype Launch\_03